

Maria Cernovodeanu

MICĂ METODĂ DE PIAN

EDIȚIE ÎNGRIJITĂ DE
GRIGORE BĂRGĂUANU

GRAFOART



Cântec



3

2 3 3 4 4 3

Hai sus, bai jos, ne ju - căm Pe La, Mi să-i în - vă - țăm ! -

2 3 2 3 4 2 3 4

Leagănul

4

2 4 2 4 2 3

Do Mi Do Si Do La Eu mă dau în lea - găn !

2 3 4 4 2 2

Melc, melc...



Cântec din folclorul copiilor



5a

Cheia sunetelor înalte se numește **Cheia SOL**.

Ea este așezată pe linia 2, ca și nota SOL.

În această cheie vom cânta cu mâna dreaptă (portativul de sus).

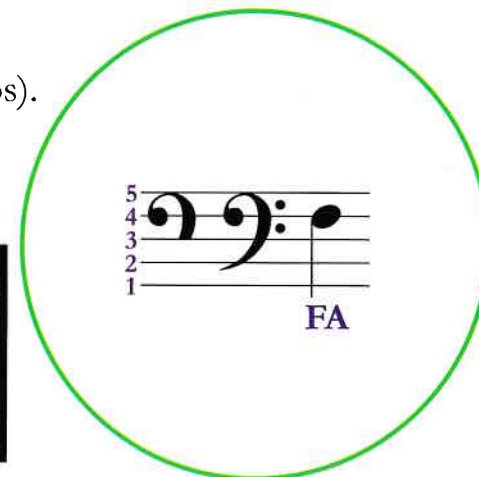


Cheia sunetelor joase se numește **Cheia FA**.

Ea este așezată pe linia 4, ca și nota FA.

În această cheie vom cânta cu mâna stângă (portativul de jos).

5b





Sus la deal și jos la vale



6

Libris .RO

Marșul lui Prichindel

7

Musical notation for the first system of 'Marșul lui Prichindel'. It consists of a grand staff with a treble clef and a bass clef, both in 2/4 time. The melody is in the treble clef, and the bass clef provides a simple accompaniment. The lyrics are: *Un, doi, un, doi, Pri - chin - del es - te cel mai*. Fingerings are indicated by red numbers above the notes: 3, 3, 5, 5, 5, 3, 3. The bass clef has fingerings 2, 2, 2, 2.



Musical notation for the second system of 'Marșul lui Prichindel'. It continues the grand staff from the first system. The lyrics are: *mi - ti - tel. Dar a - șa cum îl ve - deți, es - te și cel mai is - teț.* Fingerings are indicated by red numbers: 2, 3, 3, 5, 5, 5, 3, 2, 2, 2 in the treble clef; 5, 5, 2, 2, 2, 2, 5, 5, 2 in the bass clef.



Cântec pentru păpușă

8

Musical notation for the first system of 'Cântec pentru păpușă'. It consists of a grand staff in 4/4 time. The melody is in the treble clef, and the bass clef provides a simple accompaniment. Fingerings are indicated by red numbers: 2, 3, 4, 2, 3 in the treble clef; 4, 2, 2 in the bass clef.

Musical notation for the second system of 'Cântec pentru păpușă'. It continues the grand staff from the first system. Fingerings are indicated by red numbers: 2, 2, 3, 5, 3, 2, 2 in the treble clef; 4, 2, 2, 2, 4 in the bass clef.

Punctul așezat în dreapta unei note îi prelungește durata cu jumătate din durata sa.
În cazul nostru, punctul atașat unei doimi, îi prelungește durata cu o pătrime.



1 2 3

Valsul lui Prichindel

9



Mic vals

10

Frunză verde



După G. Breazul

11

Frun-ză ver-de de bu-jor, Hai co-pii lân-gă iz-vor Mă-na toți noi să ne dăm Ho-ră mân-dră să ju-căm.



Cântec de primăvară

12

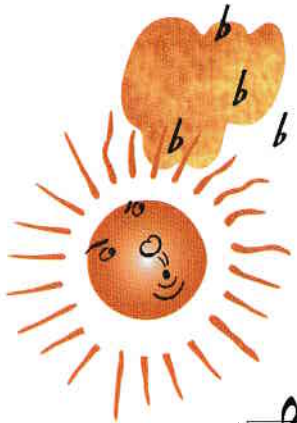
Po-mii toți au în-flo-rit, Pri-mă-va-ra a so-sit.

Hai, co-pii, să ne plim-băm Și-m-pre u-nă să cân-tăm.

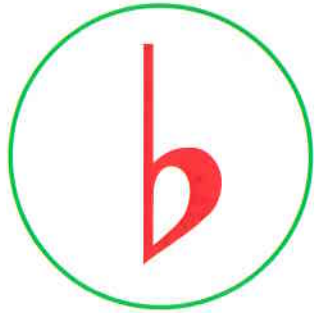
Luci, soare!

Cântec din folclorul copiilor

13a



Semnul **b** așezat înaintea unei note arată că trebuie să cântăm pe clapa neagră din stânga notei. El se numește **bemol** și coboară sunetul, adică îl face mai gros cu un semiton.



13b